

**๓/๑.แบบฟอร์มการถอดบทเรียนโครงการอันเนื่องมาจาก
พระราชดำริ**

๑. **ชื่อโครงการ** โครงการฟื้นฟูระบบนิเวศและพัฒนาคุณภาพชีวิตราษฎรพื้นที่อำเภอแม่แจ่มอันเนื่องมาจากพระราชดำริ จังหวัดเชียงใหม่.....
๒. **พระราชดำริของ** สมเด็จพระเทพรัตนราชสุดาฯ สยามบรมราชกุมารี..... เมื่อวันที่ ๒๐ มกราคม ๒๕๕๘.....
๓. **หน่วยงานรับผิดชอบ** สำนักโครงการพระราชดำริและกิจการพิเศษ กรมป่าไม้.....
๔. **ที่ตั้งโครงการ** ตำบลช่างเคิ่ง อำเภอแม่แจ่ม จังหวัด เชียงใหม่..... ละติจูด / ลองจิจูด..... ๑๘°๒๙'๕๙.๓๒๓/๘"N ๙๘°๒๒'๕๑.๘๓/๑"E
๕. **ลักษณะโครงการ** ฟื้นฟูระบบนิเวศและพัฒนาคุณภาพชีวิตราษฎรในอำเภอแม่แจ่ม จังหวัดเชียงใหม่.....
๖. **ประโยชน์ของโครงการ** ทรัพยากรธรรมชาติได้รับการฟื้นฟู เกิดความอุดมสมบูรณ์ ราษฎรมีรายได้และคุณภาพชีวิตที่ดีขึ้น.....
๗. **ปีที่เริ่ม** พ.ศ. ๒๕๕๘..... ปีที่แล้วเสร็จ / เปิดให้บริการ..... -
๘. **จุดเด่นของโครงการ (Project Highlights) * (สามารถใส่ได้หลายข้อ)**
- ๑) การอนุรักษ์และพัฒนาทรัพยากรธรรมชาติ.....
- ๒) การส่งเสริมให้ราษฎรเปลี่ยนรูปแบบการใช้ทรัพยากรธรรมชาติ.....
- ๓) การส่งเสริมและปรับปรุงคุณภาพสิ่งแวดล้อม.....
- ๔) ให้ราษฎรพึ่งพาตนเองได้.....
๙. **ปัจจัยความสำเร็จที่สำคัญ (Key Success Factor) * (สามารถใส่ได้หลายข้อ)**

๑) การมีส่วนร่วมของชุมชนหรือผู้ได้รับผลประโยชน์จากโครงการ

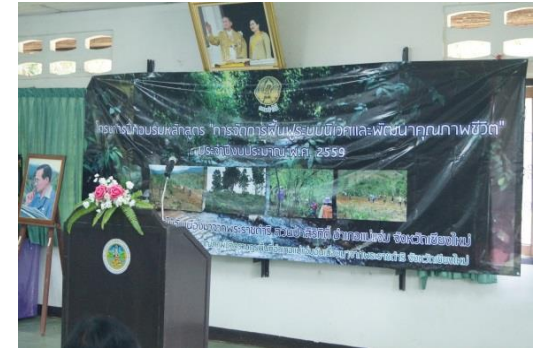
๒) การทำงานเป็นทีม

๓) การวางแผนที่ดี

๔) ความเข้าใจในรายละเอียดโครงการเป็นอย่างดี

๕) หลักการทรงงาน ๒๓ ข้อ

๑๐. รูปภาพโครงการ (ถ้ามี)





ผู้รับผิดชอบโครงการปัจจุบัน/ตำแหน่ง
เบอร์โทรศัพท์

นายบุญเลิศ สีม่วง
เจ้าพนักงานป่าไม้ชำนาญงาน
๐๘๕-๖๒๓/๑๖๔๓

ผู้รายงาน/ตำแหน่ง
เบอร์โทรศัพท์
วันที่รายงาน

นายบุญเลิศ สีม่วง
เจ้าพนักงานป่าไม้ชำนาญงาน
๐๘๕-๖๒๓/๑๖๓/๔
๒๙ มิถุนายน ๒๕๖๑

หมายเหตุ ๑) * ข้อที่ ๘ และข้อ ๙ จำเป็นต้องกรอกข้อมูล คีขารายละเอียดตามคำชี้แจงที่แนบมาพร้อมนี้

๒) จัดส่งข้อมูลให้กองประสานงานโครงการพื้นที่ ๓ สำนักงาน กปร. ได้ที่ Email : northern.g@rdpb.go.th โทร. ๐๒-๔๔๓-๘๕๐๐ ต่อ ๒๐๖-๒๐๘ ภายในวันที่ ๒๙ มิถุนายน ๒๕๖๑