

ชื่อโครงการ สถานีพัฒนาเกษตรที่สูง ภูซัด ภูเมียง ภูสอยดาว

ที่ตั้ง บ้านร่มเกล้า หมู่ที่ 8 ตำบลบ่อภาค อำเภอชาติตระการ จังหวัดพิษณุโลก

ประโยชน์ที่ได้รับ

1. ทำให้ราษฎรในพื้นที่มีรายได้ที่มั่นคงและต่อเนื่องตลอดปี
2. ราษฎรได้รับความรู้เกี่ยวกับการจัดทำแปลงเกษตรแบบขั้นบันได และมีความรู้พื้นฐานทางด้านการเกษตรเพิ่มมากขึ้น
3. ทำให้ราษฎรไม่บุกรุกทำลายป่า ไม่อพยพทิ้งถิ่นฐานไปประกอบอาชีพที่อื่น มีที่ประกอบอาชีพเป็นหลักแหล่ง
4. ทำให้ราษฎรมีคุณภาพชีวิตและความเป็นอยู่ที่ดีขึ้น



แผนที่แสดงแปลงปรับปรุงระบบนิเวศน้ำ

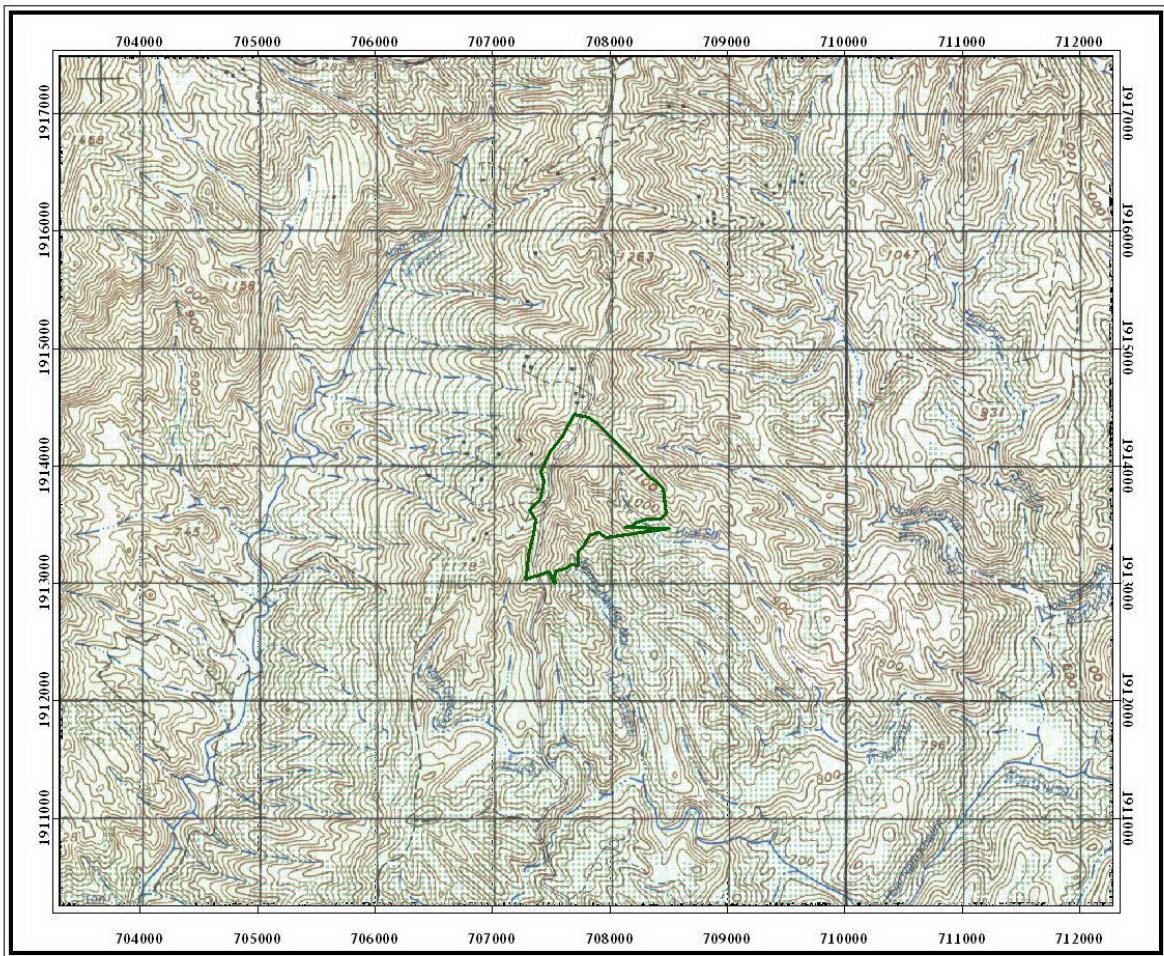
โครงการพัฒนาเพื่อความมั่นคงพื้นที่ภูซัด ภูเมียง ภูสอยดาว (1) อันเนื่องมาจากพระราชดำริ

ท้องที่ บ้านน้ำจืดพัฒนา ตำบลนาบัว อำเภอนครไทย จังหวัดพิษณุโลก

ในเขต เตรียมประกาศเป็นเขตรักษาพันธุ์สัตว์ป่าภูซัด

แปลงปลูกปี 2553 เนื้อที่ 500 ไร่

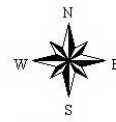
ดำเนินการตามแผนงานและงบประมาณในส่วนของ สำนักงาน กปร.



สัญลักษณ์



แปลงปรับปรุงระบบนิเวศน้ำ ปี 2553 เนื้อที่ 500 ไร่



มาตราส่วน 1 : 50,000

ระวาง 5143 I