

## โครงการสถานีพัฒนาเกษตรที่สูงตามพระราชดำริ ดอยบ่อ อำเภอเมือง จังหวัดเชียงราย

### เรื่องเดิม

เมื่อวันที่ 31 มกราคม 2547 สมเด็จพระนางเจ้าฯ พระบรมราชินีนาถ ได้เสด็จพระราชดำเนินไปทรงเยี่ยมราษฎรบ้านลอบือ ตำบลแม่ยาว อำเภอเมือง จังหวัดเชียงราย ได้พระราชทานพระราชดำริให้จัดตั้งสถานีพัฒนาการเกษตรที่สูงตามพระราชดำริ ดอยบ่อ เพื่อยกระดับคุณภาพชีวิตความเป็นอยู่ของราษฎรให้ดีขึ้น และต่อมา เมื่อวันที่ 25 เมษายน 2549 สำนักพระราชเลขาธิการโดยกองราชเลขาธิการในพระองค์สมเด็จพระบรมราชินีนาถ ได้มีหนังสือถึงอธิบดีกรมชลประทาน ให้ช่วยดำเนินการจัดหาระบบเก็บกักน้ำ และระบบกระจายน้ำ เพื่อการเกษตรให้กับราษฎรบ้านจะต้อเบอและบ้านจะฟู ซึ่งเป็นหมู่บ้านเป้าหมายของโครงการฯ ต่อไป

### ผลการดำเนินงาน

#### ▪ โครงการจัดหาน้ำสนับสนุนบ้านจะต้อเบอ

ก่อสร้างฝายทดน้ำคอนกรีตเสริมเหล็ก ขนาดสูง 1.50 เมตร ยาว 7.00 เมตร  
ก่อสร้างแนวท่อส่งน้ำจากฝายห้วยโป่งฝ้ามายังถึงพักน้ำทั้ง 5 แห่ง ความยาว รวม 4,914 เมตร  
ก่อสร้างถังพักน้ำ ขนาดความจุ 150 ลูกบาศก์เมตร จำนวน 5 แห่ง  
ก่อสร้างสระเก็บน้ำบุแผ่น PVC ขนาดความจุ 1,300 ลูกบาศก์เมตร จำนวน 1 แห่ง

#### ▪ โครงการจัดหาน้ำสนับสนุนบ้านจะฟู

ก่อสร้างฝายทดน้ำคอนกรีตเสริมเหล็ก ขนาดความยาว 2 เมตร สูง 1 เมตร  
จำนวน 1 แห่ง พร้อมก่อสร้างแนวท่อส่งน้ำ จำนวน 4 สาย ความยาวรวม 7,403 เมตร  
ก่อสร้างสระเก็บน้ำบุแผ่น PVC ขนาดความจุ 1,800 ลูกบาศก์เมตร จำนวน 1 แห่ง และถังพักน้ำ ขนาดความจุ 150 ลูกบาศก์เมตร จำนวน 4 แห่ง

## ประโยชน์ที่ได้รับ

### ▪ โครงการจัดหาน้ำสนับสนุนบ้านจะต่อเบอ

การดำเนินโครงการฯ ทำให้ราษฎรบ้านจะต่อเบอ จำนวน 52 ครัวเรือน รวม 261 คน  
ได้มีน้ำใช้เพื่ออุปโภคบริโภค และเพื่อการเกษตรในฤดูฝน 650 ไร่ และในฤดูแล้ง 250 ไร่  
อย่างเพียงพอ



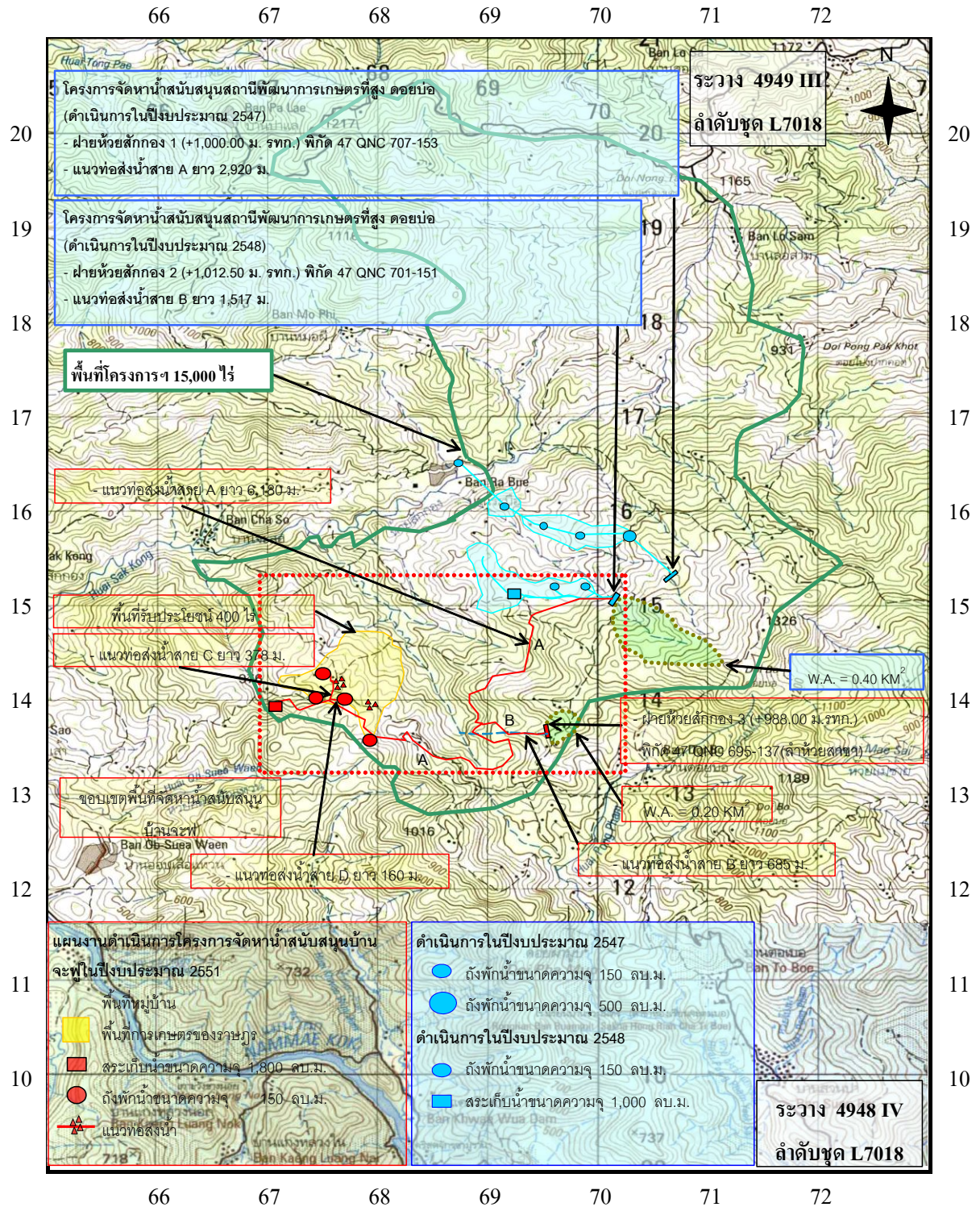


▪ โครงการจัดหาน้ำสนับสนุนบ้านจะฟู

การดำเนินโครงการฯ ทำให้ราษฎรบ้านจะฟูมีน้ำใช้เพื่อการอุปโภคบริโภคและเพื่อการเกษตรในช่วงฤดูฝนได้ 400 ไร่ และในช่วงฤดูแล้ง 100 ไร่ อย่างเพียงพอ







**โครงการจัดหาน้ำสนับสนุนบ้านจะฟู**  
 หมู่ที่ 18 ตำบลแม่ยาว อำเภอเมือง จังหวัดเชียงราย  
 แผนที่มาตราส่วน 1:50,000