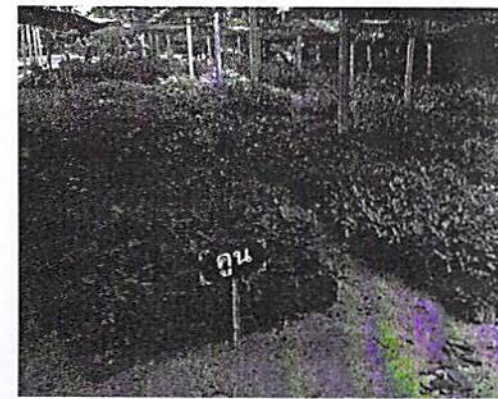
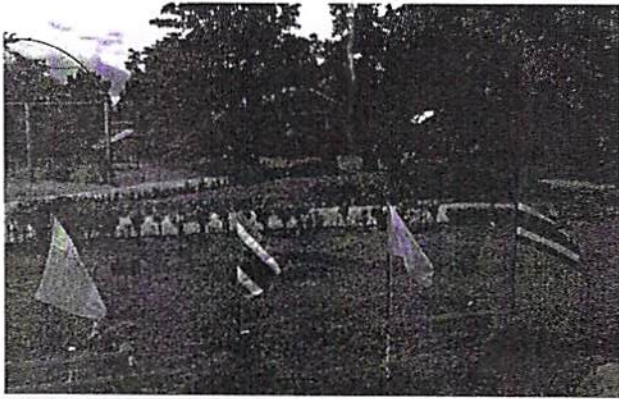


189

181-นามาขอเลข
1.0ก.

แบบฟอร์มการถอดบทเรียนโครงการอันเนื่องมาจากพระราชดำริ

1. ชื่อโครงการ โครงการพัฒนาป่าไม้บ้านลานตั้งตามแนวพระราชดำริ จังหวัดตาก
2. พระราชดำริของ พระบาทสมเด็จพระปรมินทรมหาภูมิพลอดุลยเดช บรมนาถบพิตร ทรงรับไว้เป็นโครงการ เมื่อวันที่ 20 ตุลาคม 2551
อันเนื่องมาจากพระราชดำริ ตามหนังสือสำนักงานคณะกรรมการพิเศษเพื่อประสานงาน
โครงการอันเนื่องมาจากพระราชดำริ ที่ กร 0003/2601 ลงวันที่ 26 ต.ค. 51
3. หน่วยงานรับผิดชอบ สำนักโครงการพระราชดำริและกิจการพิเศษ กรมป่าไม้
4. ที่ตั้งโครงการ หมู่บ้านลานตั้ง หมู่ที่ 9 ตำบลวังประจวบ อำเภอเมือง จังหวัดตาก ละติจูด / ลองจิจูด พิกัด 540400E 1864000N ระวังแผนที่ 4842-I
5. ลักษณะโครงการ ฟื้นฟูระบบนิเวศป่าไม้ให้สมบูรณ์ ปลูกฝังจิตสำนึกของราษฎรในท้องถิ่นเรื่องการอนุรักษ์ทรัพยากรป่าไม้ และพัฒนาคุณภาพชีวิต
6. ประโยชน์ของโครงการ 1. ระบบนิเวศป่าไม้ได้รับการฟื้นฟูให้สมบูรณ์
2. ราษฎรในท้องถิ่นได้รับการปลูกฝังจิตสำนึกเรื่องการอนุรักษ์ทรัพยากรป่าไม้
3. ชุมชนในท้องถิ่นมีส่วนร่วมต่อการอนุรักษ์ทรัพยากรป่าไม้ และคุณภาพชีวิตดีขึ้น
7. ปีที่เริ่ม พ.ศ.2551 ปีที่แล้วเสร็จ/เปิดให้บริการ
8. จุดเด่นของโครงการ (Project Highlights) *(สามารถใส่ได้หลายข้อ)
1) การอนุรักษ์และพัฒนาทรัพยากรธรรมชาติ 4) การฟื้นฟูระบบนิเวศป่าไม้ให้สมบูรณ์
2) การอนุรักษ์และพัฒนาภูมิปัญญาท้องถิ่น 5) การพึ่งตนเอง
3) การใช้ประโยชน์ทรัพยากรธรรมชาติอย่างยั่งยืน 6) การพัฒนาเป็นไปตามขั้นตอน ตามลำดับความจำเป็น ประหยัด
9. ปัจจัยความสำเร็จที่สำคัญ (Key Success Factor) *(สามารถใส่ได้หลายข้อ)
1) หลักการทรงงาน 23 ข้อ 4) การทำงานเป็นทีม
2) ความเข้าใจในรายละเอียดโครงการเป็นอย่างดี 5) การวางแผนที่ดี
3) การมีส่วนร่วมของชุมชน
10. รูปภาพโครงการ (ถ้ามี)



ผู้รับผิดชอบโครงการปัจจุบัน/ตำแหน่ง
เบอร์โทรศัพท์

นายณัฐวุฒิ พรหมบุรี
นักวิชาการป่าไม้ปฏิบัติการ
084-7213650

ผู้รายงาน/ตำแหน่ง
เบอร์โทรศัพท์
วันที่รายงาน

นายณัฐวุฒิ พรหมบุรี
นักวิชาการป่าไม้ปฏิบัติการ
084-7213650
29 มิ.ย.2561

หมายเหตุ 1) * ข้อที่ 8 และข้อ 9 จำเป็นต้องกรอกข้อมูล ศึกษารายละเอียดตามคำชี้แจงที่แนบมาพร้อมนี้