

แบบฟอร์มการถอดบทเรียนโครงการอันเนื่องมาจากพระราชดำริ

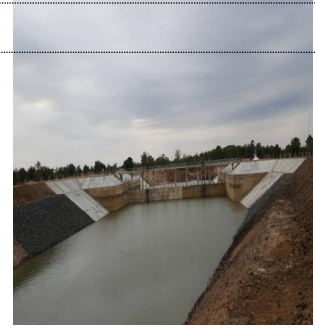
๑. ชื่อโครงการ	ฝายบ้านโพธิ์ศรี		
๒. พระราชดำริของ	พระบาทสมเด็จพระปรมินทรมหาภูมิพลอดุลยเดช	เมื่อวันที่	๖ พฤษภาคม ๒๕๕๔
๓. หน่วยงานรับผิดชอบ	กรมชลประทาน สำนักงานชลประทานที่ ๗ โครงการชลประทานยโสธร		
๔. ที่ตั้งโครงการ	บ้านโพธิ์ศรี ตำบลโพธิ์ไทรอำเภอป่าติ้ว จังหวัดยโสธร	ละติจูด / ลองจิจูด	Let:๑๕.๗๙๙๐๑๗Long:๑๐๔.๓๘๕๖๑๙
๕. ลักษณะโครงการ	จัดหาแหล่งน้ำ		
๖. ประโยชน์ของโครงการ	ราษฎร จำนวน ๓๑๘ ครัวเรือน มีน้ำอุปโภค-บริโภค อย่างเพียงพอและพื้นที่เกษตรกรรมที่ได้รับประโยชน์ จำนวน ๕,๐๐๐ ไร่		
๗. ปีที่เริ่ม	๒๕๕๙	ปีที่แล้วเสร็จ/เปิดให้บริการ	๒๕๖๑

๘. จุดเด่นของโครงการ (Project Highlights) * (สามารถใส่ได้หลายข้อ)

๑) การอนุรักษ์และพัฒนาทรัพยากรธรรมชาติ	๔) การแก้ปัญหาเฉพาะหน้า
๒) ราษฎรในเขตพื้นที่มีน้ำใช้อุปโภค-บริโภคตลอดทั้งปี	๕) การพัฒนาเป็นไปตามขั้นตอน ตามลำดับความจำเป็น ประหยัด
๓) การส่งเสริมและปรับปรุงคุณภาพสิ่งแวดล้อม	๖)

๙. ปัจจัยความสำเร็จที่สำคัญ (Key Success Factor) *(สามารถใส่ได้หลายข้อ)

๑) มีการตรวจสอบดูแลบำรุงรักษาให้พร้อมใช้งานอยู่ตลอดเวลา	๔) ทักษะความสามารถของทีมงาน
๒) การมีส่วนร่วมของชุมชนหรือผู้ได้รับผลประโยชน์จากโครงการ	๕) ได้รับทรัพยากรที่เพียงพอ
๓) การทำงานเป็นทีม	๖) การแก้ปัญหาอย่างมีประสิทธิภาพ



ผู้รับผิดชอบโครงการปัจจุบัน/ตำแหน่ง	นายอธิพล ศรีหล้า	ผู้รายงาน/ตำแหน่ง	นายสุรพล สวนจันทร์
เบอร์โทรศัพท์	๐๘๑-๓๖๐-๖๔๐๔	เบอร์โทรศัพท์	๐๘๑-๐๒๐-๘๘๑๓
		วันที่รายงาน	๒๕ มิถุนายน ๒๕๖๑