

## แบบฟอร์มการถอดบทเรียนโครงการอันเนื่องมาจากพระราชดำริ

๑. ชื่อโครงการ โครงการจัดทำแหล่งอาหารสัตว์ป่า ระบบประปาภูเขา เพื่อการอนุรักษ์ และการคุ้มครองพื้นที่อย่างมีส่วนร่วม ในเขตรักษาพันธุ์สัตว์ป่าอัมผาง ตามพระราชดำริสมเด็จพระเทพรัตนราชสุดาฯ สยามบรมราชกุมารี

๒. พระราชดำริของ สมเด็จพระเทพรัตนราชสุดาฯ สยามบรมราชกุมารี เมื่อวันที่ ๓ ธันวาคม ๒๕๕๘

๓. หน่วยงานรับผิดชอบ สำนักบริหารพื้นที่อนุรักษ์ ที่ ๑๔ (ตาก) กรมอุทยานแห่งชาติ สัตว์ป่า และพันธุ์พืช โดยเขตรักษาพันธุ์สัตว์ป่าอัมผาง ร่วมกับ กรมชลประทาน

๔. ที่ตั้งโครงการ บ้านหม่องก๊วะ หมู่ ๗ ตำบลแม่จัน อำเภออัมผาง จังหวัดตาก ละติจูด/ลองจิจูด ๑๕.๗๐๓๓๐ ๙๘.๖๘๔๓๒

๕. ลักษณะโครงการ จัดทำฝายแกเบี่ยน พร้อมระบบท่อส่งน้ำ แหล่งอาหารสัตว์(โป่งเทียม) ๒ แห่ง แหล่งปักโคลน(เทียม) จำนวน ๒ แห่ง

๖. ประโยชน์ของโครงการ
๑. เพื่อเป็นการสนองพระราชดำริของสมเด็จพระเทพรัตนราชสุดาฯ สยามบรมราชกุมารี ครั้งเมื่อเสด็จพระราชดำเนินมาทรงปฏิบัติพระราชกรณียกิจ ณ โรงเรียนตำรวจตระเวนชายแดน - เฉลิมพระเกียรติ ๗ รอบ พระชนพรรษา (บ้านหม่องก๊วะ) เมื่อวันที่ ๓ ธันวาคม ๒๕๕๗
  ๒. เพื่อเพิ่มหรือกระจายปัจจัยที่มีความจำเป็น(สวัสดิการสำหรับสัตว์ป่า)ให้มากขึ้นและคงอยู่นานขึ้น ตามหลักการจัดการสัตว์ป่า โดยการมีส่วนร่วมของชุมชนตามข้อตกลงและกฎกติการ่วมกัน
  ๓. เพื่อเป็นแหล่งน้ำสำหรับการอุปโภค บริโภค ของราษฎร รวมทั้งใช้ในพื้นที่การเกษตรของโรงเรียนตำรวจตระเวนชายแดน - เฉลิมพระเกียรติ ๗ รอบ พระชนพรรษา (บ้านหม่องก๊วะ)
  ๔. เพื่อดำเนินกิจกรรมป้องกันและกำจัดปัญหาหมอกควันเกี่ยวกับการป่าไม้ การประชาสัมพันธ์และปลูกจิตสำนึกให้ราษฎรเห็นความสำคัญของการอนุรักษ์และจัดการป่าต้นน้ำและทรัพยากรธรรมชาติอื่นๆ ในพื้นที่เขตรักษาพันธุ์สัตว์ป่าที่มีชุมชนอยู่ภายในพื้นที่ ซึ่งสามารถนำกิจกรรมด้านการอนุรักษ์ใหม่ๆ เข้าไปดำเนินการต่อได้อย่างยั่งยืน
  ๕. เพื่อให้ราษฎรมีพื้นฐานในการดำรงชีพที่ดีขึ้น ในรูปแบบของการอนุรักษ์ที่ยั่งยืน เพื่อให้เกิดผลกระทบต่อทรัพยากรธรรมชาติและหรือสิ่งแวดล้อมน้อยที่สุด

๗. วันเดือนปีที่เริ่ม \_\_\_\_\_ พฤษภาคม ๒๕๖๐ \_\_\_\_\_ วันเดือนปีที่แล้วเสร็จ/เปิดให้บริการ \_\_\_\_\_ กันยายน ๒๕๖๑ \_\_\_\_\_

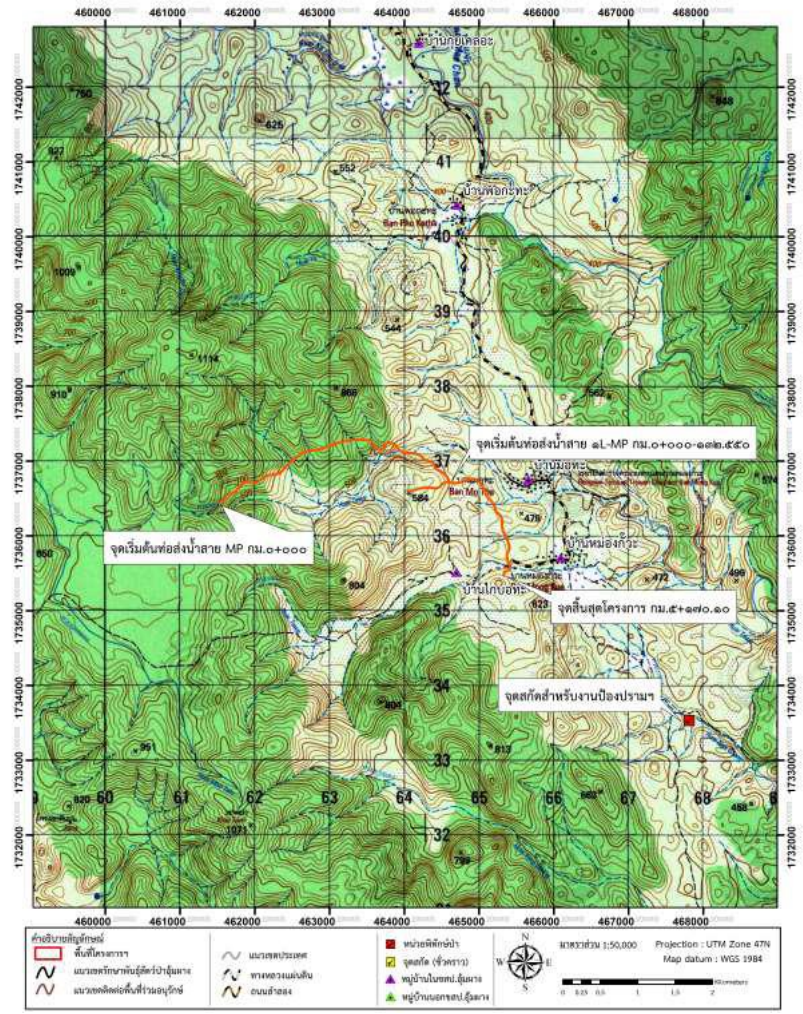
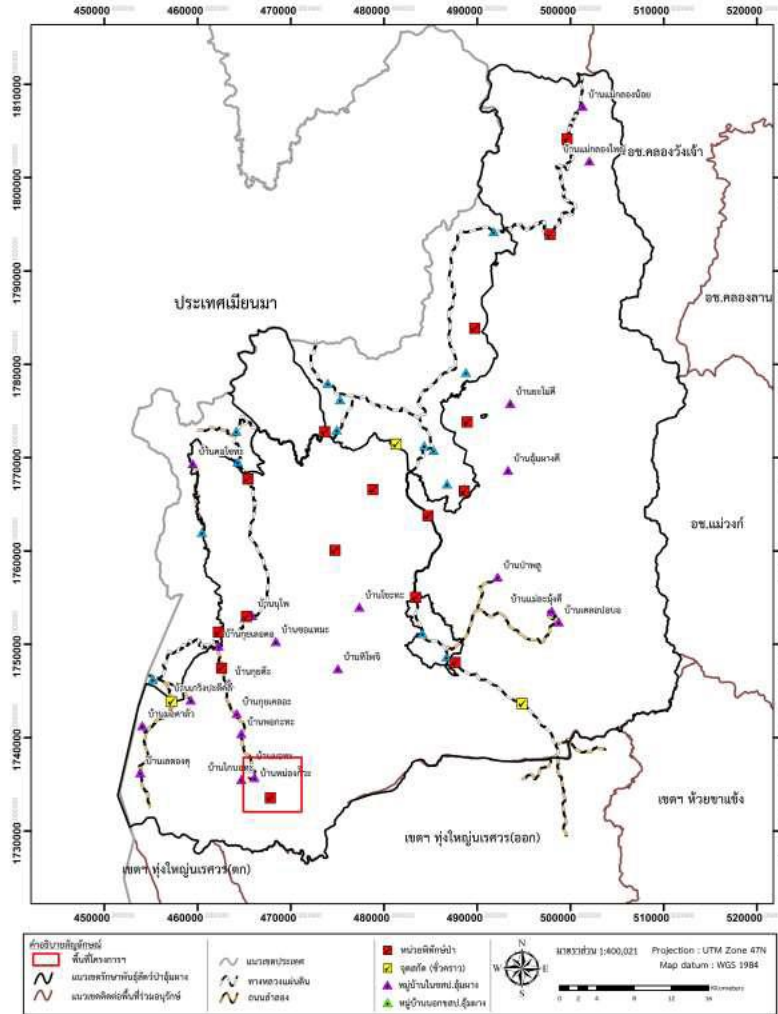
๘. จุดเด่นของโครงการ (Project Highlights) \* (สามารถใส่ได้หลายข้อ)

๑. เป็นแหล่งอาหารสัตว์ป่า โดยจัดทำโป่งเทียมเพื่อเพิ่มความชุ่มชื้น และความสะดวกให้กับพื้นที่เขตรักษาพันธุ์สัตว์ป่าอู้มผาง
๒. เพื่อให้สัตว์ป่ากลับมาใช้พื้นที่เดิม มิให้ออกไปนอกแนวเขตรักษาพันธุ์สัตว์ป่า
๓. เพิ่มแหล่งน้ำสำหรับอุปโภค-บริโภค และการเกษตรของราษฎรบ้านหม่องก๊วะ ๕๒๕ ครัวเรือน จำนวน ๑,๗๙๐ คน บุคลากร ๑๗ คน และนักเรียน จำนวน ๔๑๗ คน ของโรงเรียนตำรวจตระเวนชายแดน - เฉลิมพระเกียรติ ๗ รอบ พระชนมพรรษา

๙. ปัจจัยความสำเร็จที่สำคัญ (Key Success Factor) \* (สามารถใส่ได้หลายข้อ)

๑. กรมอุทยานแห่งชาติ สัตว์ป่า และพันธุ์พืช ได้เล็งเห็นความสำคัญในการเพิ่มแหล่งน้ำ แหล่งอาหารสำหรับสัตว์ป่า พื้นฟูระบบนิเวศให้สมบูรณ์ เป็นการสนองพระราชดำริสมเด็จพระเทพรัตนราชสุดาฯ สยามบรมราชกุมารี เป็นการปฏิบัติเพื่อประโยชน์ในการคุ้มครองดูแล รักษา หรือบำรุงเขตรักษาพันธุ์สัตว์ป่า
๒. ได้รับการสนับสนุนงบประมาณจากสำนักงานคณะกรรมการพิเศษประสานงานโครงการอันเนื่องมาจากพระราชดำริ (สนง.กปร.) ในการดำเนินโครงการฯ
๓. มีการบูรณาการร่วมกันระหว่างกรมอุทยานแห่งชาติ สัตว์ป่า และพันธุ์พืช กับกรมชลประทาน หน่วยงานในพื้นที่ ผู้นำชุมชนและราษฎรในท้องถิ่น

## ๑๐. รูปภาพโครงการ (ถ้ามี)



แผนที่ภาพถ่ายแสดงบริเวณดำเนินโครงการฯ





ภาพถ่ายการดำเนินโครงการฯ





ภาพถ่ายการดำเนินโครงการฯ

๑๑. สถานะของโครงการ  สามารถใช้ประโยชน์ได้อยู่  ไม่สามารถใช้ประโยชน์ได้แล้ว

ผู้รับผิดชอบโครงการ นายมงคล คำสุข  
ตำแหน่ง นักวิชาการป่าไม้ชำนาญการ  
เบอร์โทรศัพท์ ๐๘๘-๔๒๗๕๒๗๒

ผู้รายงาน นายพลวีร์ บุษากีเกียรติ  
ตำแหน่ง หัวหน้าเขตรักษาพันธุ์สัตว์ป่าอัมผาง  
เบอร์โทรศัพท์ ๐๘๙ - ๙๙๙๒๐๐๐  
วันที่รายงาน ๒๖ มิถุนายน ๒๕๖๒

หมายเหตุ ๑) \* ข้อที่ ๘ และข้อที่ ๙ จำเป็นต้องกรอกข้อมูล ศึกษารายละเอียดตามคำชี้แจงที่แนบมาพร้อมนี้  
๒) จัดส่งข้อมูลให้สำนักงาน กปร. ได้ที่ Email : [opdc.g@rdpb.go.th](mailto:opdc.g@rdpb.go.th) ภายในวันที่ ๒๘ มิถุนายน ๒๕๖๒