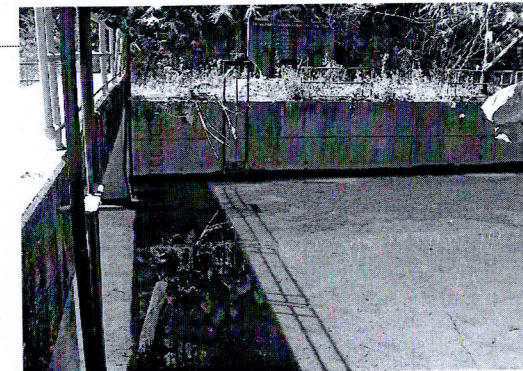
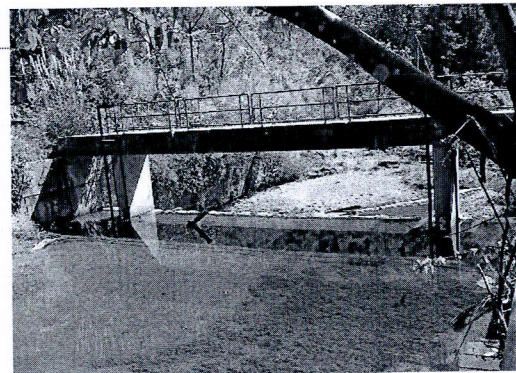


แบบฟอร์มการถอดบทเรียนโครงการอันเนื่องมาจากพระราชดำริ ประจำปีงบประมาณ 2562

รหัส 501334

- | | | | |
|---|---|--------------------------------------|-------------------|
| 1. ชื่อโครงการ | ฝายน้ำแตงและระบบส่งน้ำ | | |
| 2. พระราชดำริของ | สมเด็จพระนางเจ้าสิริกิติ์ พระบรมราชินีนาถ | เมื่อวันที่ | 5 มีนาคม 2540 |
| 3. หน่วยงานรับผิดชอบ | กรมชลประทาน | | |
| 4. ที่ตั้งโครงการ | ตำบลเมืองนะ อำเภอเชียงดาว จังหวัดเชียงใหม่ | ละติจูด / ลองจิจูด | 19.7388 , 98.7658 |
| 5. ลักษณะโครงการ | ฝาย | | |
| 6. ประโยชน์ของโครงการ | เพื่อส่งน้ำให้พื้นที่การเกษตร จำนวน 1,000 ไร่ 350 ครัวเรือน | | |
| 7. วันเดือนปีที่เริ่ม | ปี พ.ศ. 2542 | วันเดือนปีที่แล้วเสร็จ/เปิดให้บริการ | ปี พ.ศ. 2542 |
| 8. จุดเด่นของโครงการ (Project Highlights) * (สามารถใส่ได้หลายข้อ) | | | |
| 1) ราษฎรมีความเป็นอยู่ที่ดีขึ้น และมีน้ำใช้ในการอุปโภค - บริโภค จำนวน 350 ครัวเรือน | 4) | | |
| 2) เกษตรกรมีน้ำใช้เพื่อการเกษตรอย่างพอเพียง จำนวน 1,000 ไร่ | 5) | | |
| 3) | 6) | | |
| 9. ปัจจัยความสำเร็จที่สำคัญ (Key Success Factor) * (สามารถใส่ได้หลายข้อ) | | | |
| 1) เกษตรกรมีความสามัคคีและช่วยเหลือซึ่งกันและกัน | 4) | | |
| 2) กลุ่มผู้ใช้น้ำมีความเข้มแข็ง | 5) | | |
| 3) | 6) | | |

10. รูปภาพโครงการ (ถ้ามี)



11. สถานะของโครงการ สามารถใช้ประโยชน์ได้อยู่ ไม่สามารถใช้ประโยชน์ได้แล้ว

ผู้รับผิดชอบโครงการ/ตำแหน่ง นายณัฐปคัลภ์ อินวงศ์
วิศวกรชลประทานชำนาญการ

เบอร์โทรศัพท์ 081-8832975

ผู้รายงาน/ตำแหน่ง นายจรินทร์ คงศรีเจริญ
ผศป.เชียงใหม่

เบอร์โทรศัพท์ 053-112200 ต่อ 101

- หมายเหตุ 1) * ข้อที่ 8 และข้อ 9 จำเป็นต้องกรอกข้อมูล ศึกษารายละเอียดตามคำชี้แจงที่แนบมาพร้อมนี้
- 2) จัดส่งข้อมูลให้สำนักงาน กปร. ได้ที่ Email : opdc.g@rdpb.go.th ภายในวันที่ 28 มิถุนายน 2562