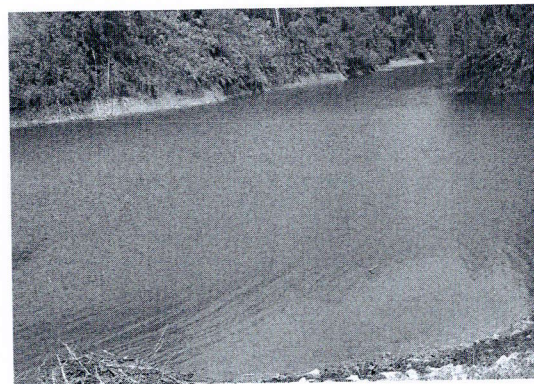


## แบบฟอร์มการถอดบทเรียนโครงการอันเนื่องมาจากพระราชดำริ ประจำปีงบประมาณ 2562

รหัส 501216

- |  |   |   |
|--|---|---|
| 1. ชื่อโครงการ   | อ่างเก็บน้ำห้วยละคร                           |   |
| 2. พระราชดำริของ   | พระบาทสมเด็จพระปรมินทรมหาภูมิพลอดุลยเดช       | เมื่อวันที่ 13 กุมภาพันธ์ 2527                    |
| 3. หน่วยงานรับผิดชอบ   | กรมชลประทาน                                   |   |
| 4. ที่ตั้งโครงการ  | ตำบลเชียงดาว อำเภอเชียงดาว จังหวัดเชียงใหม่   | ละติจูด / ลองจิจูด 19.4134 , 98.9455              |
| 5. ลักษณะโครงการ   | อ่างเก็บน้ำ                                   |   |
| 6. ประโยชน์ของโครงการ  | เพื่อส่งน้ำให้พื้นที่การเกษตร จำนวน 1,100 ไร่ |   |
| 7. วันเดือนปีที่เริ่ม  | ปี พ.ศ. 2531                                  | วันเดือนปีที่แล้วเสร็จ/เปิดให้บริการ ปี พ.ศ. 2532 |
| 8. จุดเด่นของโครงการ (Project Highlights) * (สามารถใส่ได้หลายข้อ)                  |   |   |
| 1) เกษตรกรมีน้ำใช้เพื่อการเกษตรอย่างพอเพียง จำนวน 1,100 ไร่                        | 4)  |   |
| 2) ราษฎรมีความเป็นอยู่ที่ดีขึ้นเนื่องจากมีน้ำเพื่อใช้ในการเพาะปลูกพืชผลทางการเกษตร | 5)  |   |
| 3) ราษฎรมีน้ำใช้เพื่อการอุปโภค - บริโภค  | 6)  |   |
| 9. ปัจจัยความสำเร็จที่สำคัญ (Key Success Factor) * (สามารถใส่ได้หลายข้อ)           |   |   |
| 1) กลุ่มผู้ใช้น้ำมีความเข้มแข็ง  | 4)  |   |
| 2) เกษตรกรมีความสามัคคีและช่วยเหลือซึ่งกันและกัน                                   | 5)  |   |
| 3)   | 6)  |   |

10. รูปภาพโครงการ (ถ้ามี)



11. สถานะของโครงการ  สามารถใช้ประโยชน์ได้อยู่  ไม่สามารถใช้ประโยชน์ได้แล้ว

ผู้รับผิดชอบโครงการ/ตำแหน่ง นายณัฐปคัลภ์ อินวงศ์  
วิศวกรชลประทานชำนาญการ

เบอร์โทรศัพท์ 081-8832975

ผู้รายงาน/ตำแหน่ง นายจรินทร์ คงศรีเจริญ  
ผศป.เชียงใหม่

เบอร์โทรศัพท์ 053-112200 ต่อ 101

- หมายเหตุ 1) \* ข้อที่ 8 และข้อ 9 จำเป็นต้องกรอกข้อมูล ศึกษารายละเอียดตามคำชี้แจงที่แนบมาพร้อมนี้
- 2) จัดส่งข้อมูลให้สำนักงาน กปร. ได้ที่ Email : opdc.g@rdpb.go.th ภายในวันที่ 28 มิถุนายน 2562