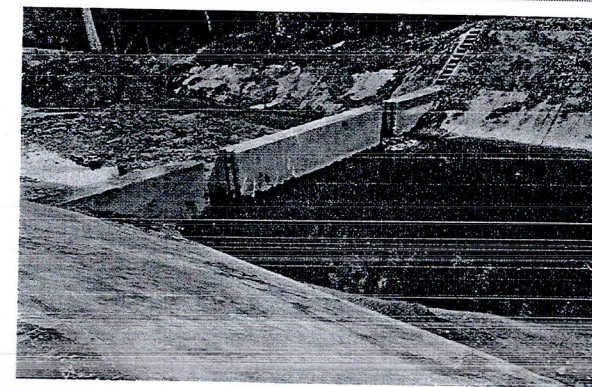
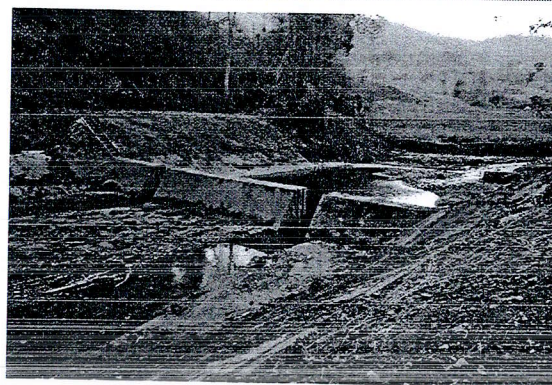


แบบฟอร์มการถอดบทเรียนโครงการอันเนื่องมาจากพระราชดำริ ประจำปีงบประมาณ 2562

รหัส 501150

- | | | | |
|---|---|--------------------------------------|-------------------|
| 1. ชื่อโครงการ | ฝ่ายขุนปัง | | |
| 2. พระราชดำริของ | พระบาทสมเด็จพระปรมินทรมหาภูมิพลอดุลยเดช | | |
| 3. หน่วยงานรับผิดชอบ | กรมชลประทาน | เมื่อวันที่ | 1 มกราคม 2525 |
| 4. ที่ตั้งโครงการ | ตำบลเมืองนะ อำเภอเชียงดาว จังหวัดเชียงใหม่ | ละติจูด / ลองจิจูด | 19.7338 , 98.9001 |
| 5. ลักษณะโครงการ | ฝาย | | |
| 6. ประโยชน์ของโครงการ | เพื่อส่งน้ำให้พื้นที่การเกษตร จำนวน 800 ไร่ | | |
| 7. วันเดือนปีที่เริ่ม | ปี พ.ศ. 2526 | วันเดือนปีที่แล้วเสร็จ/เปิดให้บริการ | ปี พ.ศ. 2526 |
| 8. จุดเด่นของโครงการ (Project Highlights) * (สามารถใส่ได้หลายข้อ) | | | |
| 1) ราษฎรมีความเป็นอยู่ที่ดีขึ้นเนื่องจากมีน้ำเพื่อในการเพาะปลูกพืชทางการเกษตร จำนวน 800 ไร่ | 4) | | |
| 2) ราษฎรมีความเป็นอยู่ที่ดีขึ้น | 5) | | |
| 3) | 6) | | |
| 9. ปัจจัยความสำเร็จที่สำคัญ (Key Success Factor) * (สามารถใส่ได้หลายข้อ) | | | |
| 1) กลุ่มผู้ใช้น้ำมีความเข้มแข็ง | 4) | | |
| 2) เกษตรกรมีความสามัคคีและช่วยเหลือซึ่งกันและกัน | 5) | | |
| 3) | 6) | | |
| 10. รูปภาพโครงการ (ถ้ามี) | | | |



11. สถานะของโครงการ สามารถใช้ประโยชน์ได้อยู่ ไม่สามารถใช้ประโยชน์ได้แล้ว

ผู้รับผิดชอบโครงการ/ตำแหน่ง นายณัฐปคัลภ์ อินวงศ์
วิศวกรชลประทานชำนาญการ
เบอร์โทรศัพท์ 081-8832975

ผู้รายงาน/ตำแหน่ง นายจรินทร์ คงศรีเจริญ
ผคป.เชียงใหม่
เบอร์โทรศัพท์ 053-112200 ต่อ 101

หมายเหตุ 1) * ข้อที่ 8 และข้อ 9 จำเป็นต้องกรอกข้อมูล ศึกษารายละเอียดตามคำชี้แจงที่แนบมาพร้อมนี้